

Artist ✨
Portfolio

ALBERTO VON FACH

Presentación



Artista escultor-pintor de origen chileno ha estado instalado en París durante más de 30 años.

Sus esculturas incluyen materiales como piedra, madera, bronce, metal, tierra, en las cuales se pueden encontrar, por ejemplo, la piedra de Lapislázuli, la Malaquita, la Obsidiana, el Jaspe, el granito, el mármol de Carrara y la madera de Alerce (una madera milenaria).

Los temas y conceptos que están en el origen de sus obras son tan diversos como los materiales que utiliza.

Sin embargo, siguen un mismo hilo conductor, una misma dirección, una misma coherencia, impregnados en cada momento de una voluntad de ruptura, de síntesis y de reflexión...

RECORRIDO ARTISTICO

UN ARTISTA INTERNACIONAL



1980 Centro DON BOSCO (KESSEL-LOUVAIN) - Bélgica.
Museo OCHIER de CLUNY - Francia.

1981 Sala PEARY en CHOISY-LE-ROI.

Teatro y sala del C.A.S. en ASNIERES-SUR-SEINE.

Sala JEAN VILAR en ALES.

Participación con el Grupo de Pintores del Marais:
Esplanade Saint-Merry del Centro Beaubourg en PARÍS.
Plaza Igor Stravinsky en PARÍS.
Plaza de los inocentes en Halles en PARÍS.
Claustro de los Carmelitas Descalzos en PARÍS.

Participación en la 32ª Exposición de Jóvenes Pintores -
Joven Expresión en la Sala Internacional de
Exposiciones del Parque Floral de PARÍS.

RECORRIDO ARTISTICO

UN ARTISTA INTERNACIONAL



1982 Sala de directores del C.N.R.S. en MEUDON.

1983 Sala de exposiciones de Iberia Cultura en París.

Facultad de Filosofía y Letras de la Universidad de LOUVAIN-Bélgica.

Centro Internacional de Paz en ANVERS-Bélgica.

Sala del Centro Internacional de Prensa de Bruselas-Bélgica.

Casa de las Ocho Horas en CHARLEROI-Bélgica.

Casa de la cultura de MONS-Bélgica.

1984 Iglesia de Saint-Germain-des-Prés en PARÍS

Museo Vera con A.E.A. en SAINT-GERMAIN-EN-LAYE

UN ARTISTA INTERNACIONAL



1984 Centro Chaillot-Galliera, avenida Georges V en PARÍS

Municipalidad del 3° distrito de PARÍS (con “Le nouveau Cri”)

Castillo MAISONS-LAFFITTE, 2° Salón de Artes
El Comité de Organización elige una obra de VON FACH para ilustrar el cartel del Salón.

1985 Invitado de Honor de la Academia Europea de las Artes. Sala "Arte al Dia" de la Embajada de España en PARIS 16°.

Centro Mathis con la A.E.A. en PARIS 19°.

Centro Internacional Maurice Ravel en PARIS 12°.

Castillo de MAISONS-LAFFITTE, 3er Salón de las Artes.

UN ARTISTA INTERNACIONAL



1985 Fundó en PARIS, con sus amigos J.C. BRUCE, pintor francés, J.P. BUSSEUREAU, diplomático, L. BERNAT, crítico de arte, J. BRUN y F.JARDIN, periodistas (La Dépêche du Midi - Le Figaro), la ACADEMIA PEZOA VELIZ, de la que asumió la Presidencia y la dirección del taller de escultura.

Salón de Arte Europeo en la Salle

1986 Presentación de sus obras por el Centro Cultural de la Aeronáutica de TOULOUSE en acuerdo con la Academia PEZOA VELIZ y el Nuevo Grito, VON FACH pone en marcha con sus amigos la primera retrospectiva en Francia del Maestro belga VIKKE VAN DEN BERGH (1876-1953).

Salón de Arte Europeo en PARIS.

1987 Exposición europea en la U.N.E.S.C.O. bajo el alto patrocinio del vicepresidente de la Comunidad europea.

RECORRIDO ARTISTICO

UN ARTISTA INTERNACIONAL



1988 Presentación de sus obras por el Museo Historial de Montmartre en PARIS (en acuerdo con el Museo de Montmartre y la Academia PEZOA VELIZ) bajo el alto patrocinio de los señores René HUYGHE y Maurice RHEIMS de la Academia francesa.

Exposición del Directorio-Club S.V.P., rue de Courcelles en PARIS 17°.

1989 Invitado a exponer sus obras por la Ciudad de CLICHY LA GARENNE en el marco del Bicentenario de la Revolución francesa de 1789.

Invitado a exponer sus obras por el C.A.E.I. y la Municipalidad de ERAGNY en la Casa de Eragny. Esta manifestación recibió el apoyo del Consejo General del Val-d'Oise y de la Dirección Regional de Asuntos Culturales, con la ayuda del Crédit Mutuel. Con esta ocasión Alberto VON FACH realiza una escultura monumental "Metamorfosis de la Libertad" para la Ciudad de ERAGNY SUR OISE.

UN ARTISTA INTERNACIONAL



1991 La galería BORIS GRAAL (147, rue de la Pompe PARIS 16°) organiza una gran exposición del escultor Alberto VON FACH: obras de 1974 a 1991, bajo la alta autoridad de numerosas personalidades del mundo de las Artes, en particular: Jean LEPAGE, Conservador de los museos de NARBONNE, Denis MILHAU, Conservador en jefe del museo de los Augustins en TOULOUSE.

Exposición permanente de sus esculturas en la Galería BORIS GRAAL obras recientes y antiguas. Artistas de la galería: BELLEGARDE, BERTHOLLE, BERTINI, FICHET, GILLET, MIOTTE, MUSIC, RIOPELLE, ZAO WOU-KI, VON FACH.

1992 Seleccionado para el SALÓN DE LOS ARTISTAS FRANCESES 92, bajo el alto patrocinio del Ministerio de Educación Nacional y Cultura, en el GRAND PALAIS de PARÍS, en torno a Camille CLAUDEL, DUNOYER de SEGONZAC, Francis GIACOBETTI, Roland SCHWEITZER, Edouard DETAILLÉ y los pintores del Ejército.

UN ARTISTA INTERNACIONAL



1992 Exposición en la galería HEROUET en la rue des Francs-Bourgeois en PARÍS 3°

Invitado por el crítico de arte DAMIAN BAYON (Comisario de la exposición "33 Escultores latinoamericanos" en PARÍS en 1992) en la Fundación Cultural de México en PARÍS; y en el museo Despiauwlérick de MONT-DE-MARSAN en el marco oficial de la celebración del Quinto Centenario del Encuentro de los Dos Mundos (1992)

Seleccionado para el Premio PEVSNER 92 en el Centro Georges Pompidou de PARÍS

Seleccionado para el 4° GRAN PREMIO INTERNACIONAL DE ARTES PLÁSTICAS DE LA CIUDAD DE NIZA

RECORRIDO ARTISTICO

UN ARTISTA INTERNACIONAL



1993 Invitado de honor de la exposición ESSONNE-GUYANE en ÉTAMPES: patrocinada por el Conseil Régional d'Ile-de-France, el Conseil Général de l'Essonne, la Direction Régionale des Affaires Culturelles de la Guyane, le Comité Syndical de la Base de Loisirs et de Plein air d'Etampes

Seleccionado para el SALÓN DE LOS ARTISTAS FRANCESES 93, bajo el alto patronazgo de Monsieur Jacques TOUBON, Ministro de Cultura y de la Francophonie, en el Grand Palais de PARÍS, en torno a Georges ROUAULT

1994 Realización de una escultura SURRECTION, a petición de la ciudad de ERAGNY-SUR-OISE para simbolizar el hermanamiento franco-húngaro de las ciudades de ERAGNY-SUR-OISE (VAL D'OISE) y KOMLO (HUNGRÍA)

Invitado a exponer en el 63º SALÓN DE LA SOCIEDAD ARTÍSTICA DE ETAMPES (ESSONNE)

UN ARTISTA INTERNACIONAL



1994 Invitado a exponer en el 10° SALÓN INTERNACIONAL DE PINTURA Y ESCULTURA DE NANCY.

1995 Invitado a exponer en el 5° SALÓN INTERNACIONAL DE PINTURA Y ESCULTURA DE SARREBOURG bajo la presidencia de Monsieur Pierre MESSMER - Tema del salón: La Paz

El ARTISTA ilustra con sus esculturas la Revista "La Tribune Franco Alemana" para el 5° DÍA FRANCO-ALEMÁN DE SCIENCES PO en PARÍS: otra reflexión sobre la paz

1996 Exposición personal en PARÍS en la galería Marie de Holmsky en Saint-Germain-des-Près

Invitado a participar en el SALÓN INTERNACIONAL DE PINTURA Y ESCULTURA DE VITTEL (88)

UN ARTISTA INTERNACIONAL



1997 Invitado de Honor en la 2ª Bienal de Arte de Vigneux.

Seleccionado para la 2ª edición de la Exposición de Esculturas Monumentales en la Ciudad de Antibes: esculturas expuestas al aire libre y dispuestas en diferentes lugares de una ciudad que ha acogido a artistas como Picasso, Hartung, De Staël...

1998 Invitado a exponer sus obras en el Centro Cultural Clotilde-de-Vaux, en París (Le Marais), en el marco de las Celebraciones Nacionales del Ministerio de Cultura, conmemorando el bicentenario del nacimiento de Auguste Comte.

1999 Salón de Independientes en el espacio Eiffel-Branly, París.

2000 Exposición en la galería EVERARTS, París.

RECORRIDO ARTISTICO

UN ARTISTA INTERNACIONAL



2000 5° SIMPOSIO INTERNACIONAL DE ESCULTURA MONUMENTAL en Valdivia (CHILE).

Exposición de esculturas monumentales en SANTIAGO (CHILE).

2001 Exposición permanente en la galería NEB'ART - Narbonne.

2003 Exposición en el "Instituto Chileno Norteamericano de Cultura" (Chile).

2004 Exposición itinerante nacional francesa de la revista "Visión sobre las Artes", con una duración de 2 años. Con artistas de gran renombre, como Renoir, Corot, Degas, Picasso, Matisse, Dalí, Chagall, Von Fach, Maillol, Bonnard, etc.

2005 Exposición "Sous le patio" en el Hotel Jean Hérault de Gourville, La Rochefoucauld.

RECORRIDO ARTISTICO

UN ARTISTA INTERNACIONAL

2006 11ª Feria Internacional de Arte de Cantón - China

Del 7 al 12 de diciembre de 2006 en el Palacio Internacional de Cantón.

Día de Arte el 12 de diciembre de 2006 en el Hotel Ritz, Place Vendôme.

LINEART 2006 en Gante. 25ª edición del salón (www.lineart.be) Bélgica.

Exposición en la "sala Barna", Art Batik Group - Barcelona, del 1 al 15 de diciembre de 2006

Exposición de arte contemporáneo en Nueva York en el Waldorf Astoria "Salon Parc Avenue".

Exposición de arte contemporáneo en el Hotel Beau-Rivage Palace Lausana - Suiza.



RECORRIDO ARTISTICO

UN ARTISTA INTERNACIONAL



2006 Exposición personal del artista en el Hotel Hérault de Gourville - La Rochefoucauld.

Creación de 2 esculturas monumentales en Chile.

2007 Exposición en el Shanghai Sculpture Space (Shanghai-China) en preparación para la Exposición Universal que tendrá lugar en China en 2010.

Exposición en Puerto Montt, Chile, en honor a la carrera del artista.

2009 Exposición permanente de 3 Obras monumentales en el castillo "Chateau de la Bussiere" Francia.

2011 Exposición Permanente de diversas Obras (Esculturas y pinturas) En su taller y sala de conferencia de París 75019.

PREMIOS OTORGADOS AL ARTISTA

- 2000 Medalla de la ciudad de Valdivia (Chile) por la creación de una escultura monumental en el 5° Simposio Internacional de Escultura.
- 1994 10° Salón Internacional de Pintura y Escultura de Nancy: Medalla de Oro de Promoción de las Artes otorgada por el jurado.
- 1992 4° Gran Premio Internacional de Artes Plásticas de la Ciudad de Niza 18/11/92: Premio Especial del Público 1992.
- 1989 La Medalla del Consejo General del Val d'Oise en reconocimiento de su paso por ÉRAGNY SUR OISE (1989).
El Primer Premio de Escultura por haber aceptado el desafío de comprometerse con su creación en medio del público y con él.
La Ciudad de ÉRAGNY-SUR-OISE le otorga la "Medalla del Bicentenario y de la Libertad por su creatividad y la audacia de su arte".
- 1987 Medalla de Plata Arte-Ciencias-Letras, coronada por la Academia Francesa (Premio THORLET) 1987.
El Consejo Superior de la Liga de Enseñanza y Educación Social otorga a Alberto VON FACH la Medalla de Honor, Medalla de Plata de Enseñanza y Educación Social.
- 1986 El Comité Directivo Internacional y el Jurado de la Academia Europea de Artes otorgan a Alberto VON FACH el diploma de la A.E.A. con Medalla de Oro en homenaje a su valor artístico.
- 1985 Gran Premio Especial del XX aniversario de la Academia Europea de Artes en PARÍS.

UN ARTISTA INSPIRADO

Moldear la madera, la piedra, el mármol de Carrara, una pasión que habita plenamente en este escultor. De este intenso diálogo con la materia nace una obra rica, auténtica, alimentada por la emoción y los sueños de Alberto Von Fach. Un encuentro con él no deja indiferente, ya que se percibe su vínculo íntimo y su constante respeto hacia el material, duro o frágil, que debe "convencer", doblándolo sin brutalidad a su deseo creativo.

De origen chileno, Von Fach se estableció en París en 1980, pero regresa a menudo a su país para encontrar parte de su inspiración, para recuperar sus sensaciones primeras y también para buscar materiales ancestrales, como el magnífico árbol de alerce, de 4000 años de antigüedad.

Su gusto por la creación se remonta a la infancia, la pintura, la escultura lo atraen y luego opta por la lucha fascinante con la materia viva. Y así comienza un camino personal. En París, se educa artísticamente y trabaja junto a artistas y sus obras. Pacientemente se va en busca de este intercambio incierto que permite al escultor imprimir su reflexión. Al principio creyó que la materia era dócil, tratando de imponer su voluntad sobre ella, pero rápidamente comprendió el equilibrio que debía encontrar con ella y, por lo tanto, su escritura entre la abstracción y la figuración sintética.

Y así es como él ahonda, rasca, alterna superficies lisas y trabajadas en ritmos dinámicos portadores de sentimientos humanos. La madera, el mármol, la piedra se vuelven vida, carne en un absoluto de existir. Sin embargo, conservan su fuerza primitiva porque la materia tiene una historia. A veces, les ofrece un segundo nacimiento, como el árbol de alerce quemado, brutalizado por el hombre, Von Fach lo recupera, a menudo en el agua, lo trabaja con amor, lo moldea en una obra magnífica donde solo lo esencial se revela en la simplicidad compleja y el impulso de la forma. Deja en cada soporte algo primitivo, deliberadamente libre. Así que nos ofrece para nuestra meditación su reflexión en esculturas largamente maduras. Sin preocuparse por las modas, lejos de cualquier convención, revela un compromiso profundo para hacer surgir su pensamiento secreto, su luz íntima. "Vive" su obra en el misterio de la creación, toma un camino único a través del cual el pasado y el presente se unen.



UN ARTISTA INSPIRADO

Si crea un rostro, es en la esencia de sus rasgos, trabajando el material y para hacer surgir la expresión sin detalles, como en la conmovedora "Cabeza de obsidiana", donde se unen presencia y simplicidad. Son aún curvas armoniosas que sugieren cuerpos, parejas tiernas.

Daphné, Sócrates, mitos y filósofos lo inspiran; simbolizan para él la vida y su camino, el amor entre otros y todas las preguntas que no dejan de atormentar al ser humano. Lo mineral y lo vegetal están presentes en esta creación rigurosa, a veces gestual pero controlada, evocadora de ternura o de poder, de emoción siempre subyacente.

“Sculpteur du ressenti” (escultor del sentimiento), él atestigua un compromiso profundo, trasciende la materia silenciosa. Su creación animada por un fuego interior se realiza en plenitud.

Nicole LAMOTHE Crítica de arte



EXPOSICIONES

CANTON (CHINA)



EXPOSICIONES

SHANGHAI (CHINA)



EXPOSICIONES

CLUB DE YATES (PUERTO MONTT)



EXPOSICIONES

CASTILLO LA BUSSIÈRE (FRANCIA)



EXPOSICIONES



CAMPOS ELISEOS (FRANCIA)



EXPOSICIONES



CARROUSEL DU LOUVRE (PARIS)



EXPOSICIONES

PAVILLON DAUPHINE (PARIS)



OBRAS MONUMENTALES

ORACION



OBRAS MONUMENTALES

DANSA DEL FUEGO



OBRAS MONUMENTALES

LA LLAMADA DE LA MONTAÑA



OBRAS MONUMENTALES

LA FLOR AZUL DE LA MONTAÑA



OBRAS MONUMENTALES

METAMORFOSIS DEL COBRE



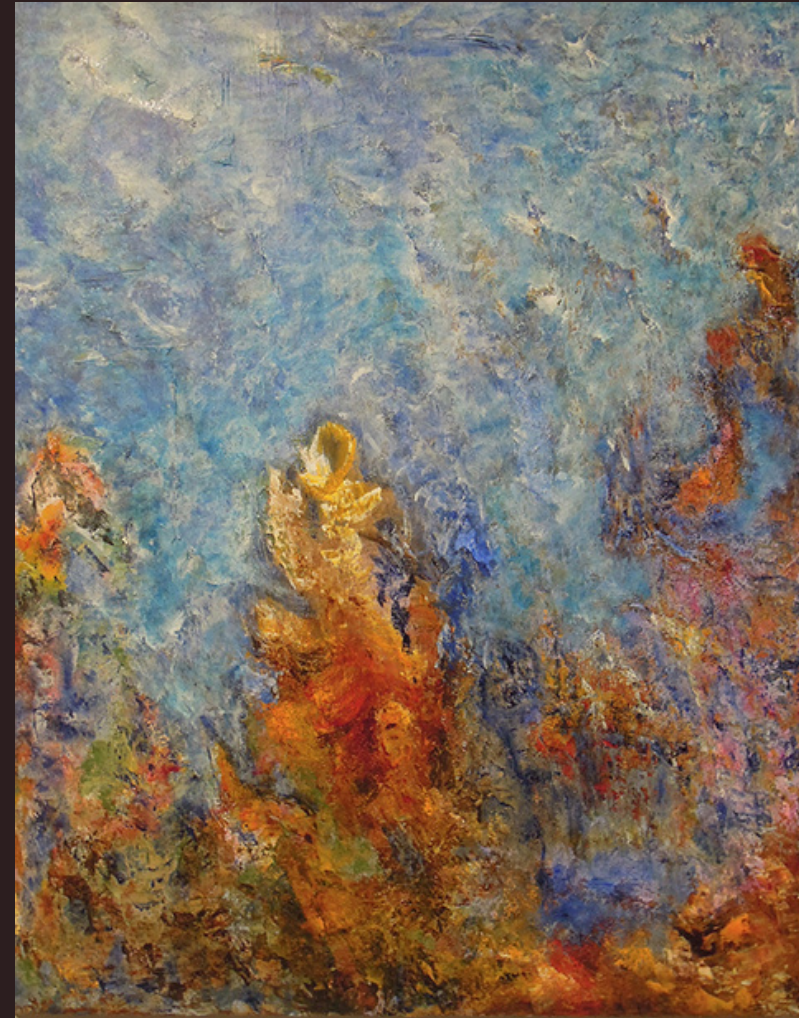
OBRAS MONUMENTALES

PROYECTO DE ESCULTURA CIUDAD MONUMENTAL



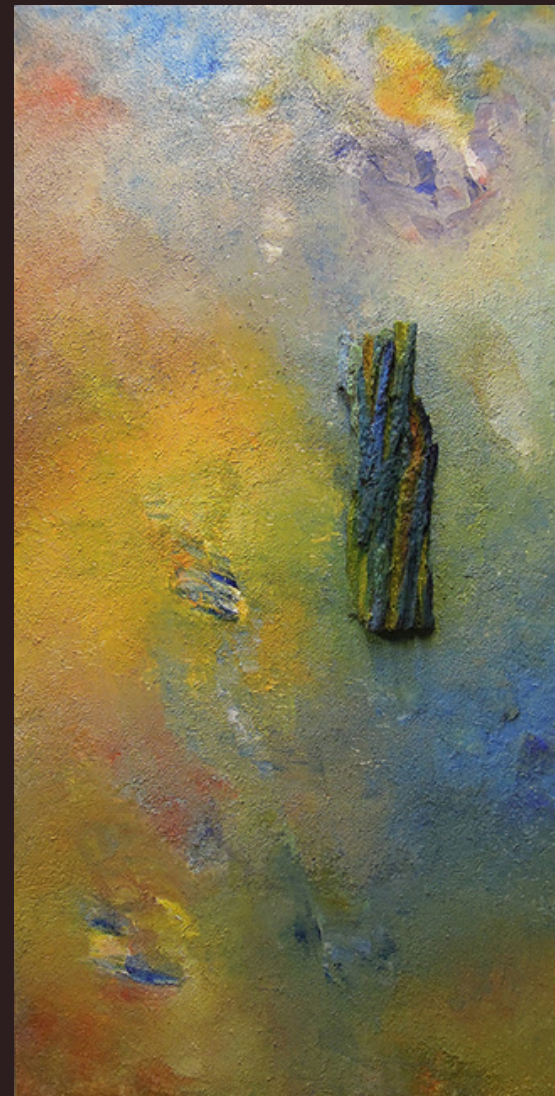
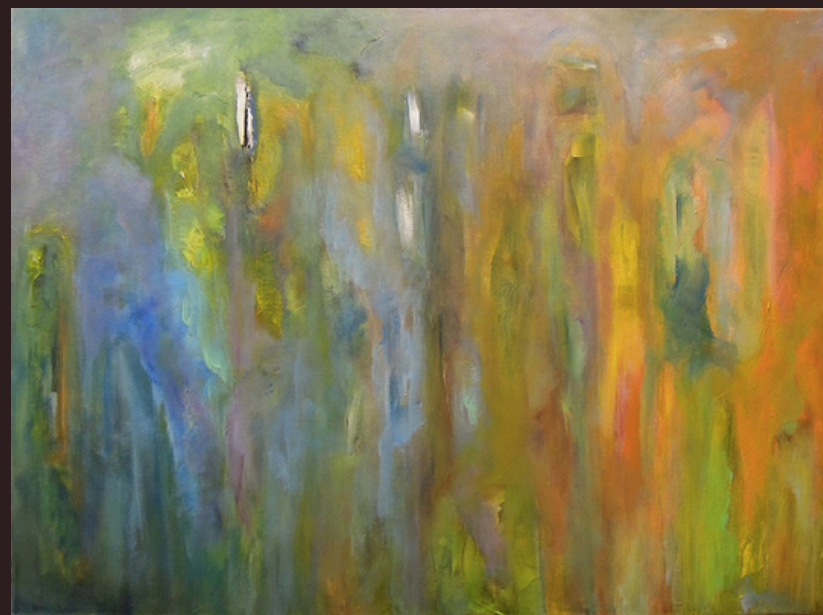
PINTURAS

MUESTRA DE PINTURAS



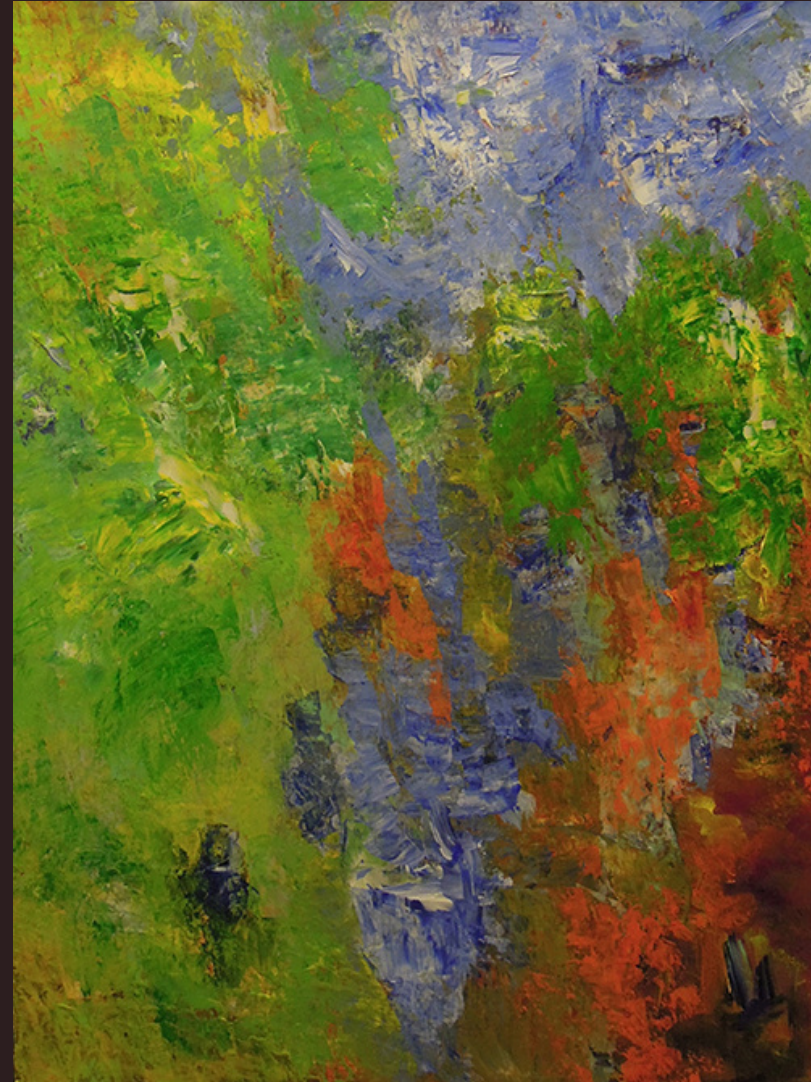
PINTURAS

MUESTRA DE PINTURAS



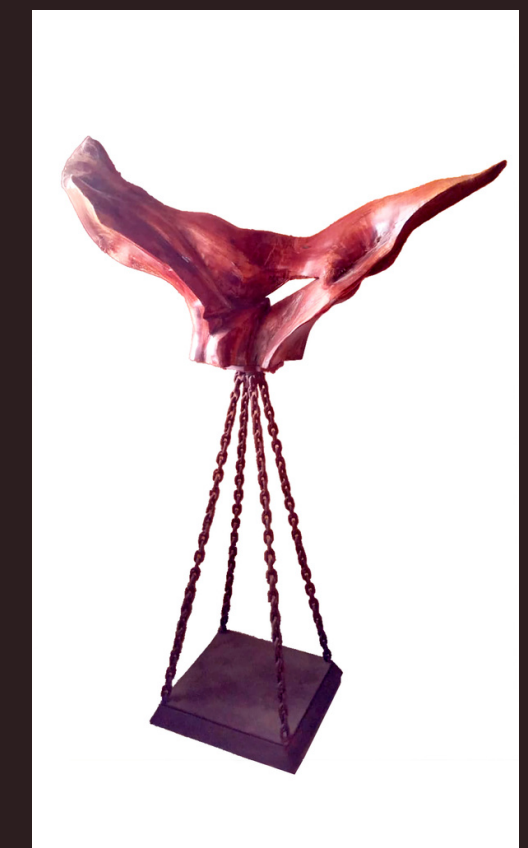
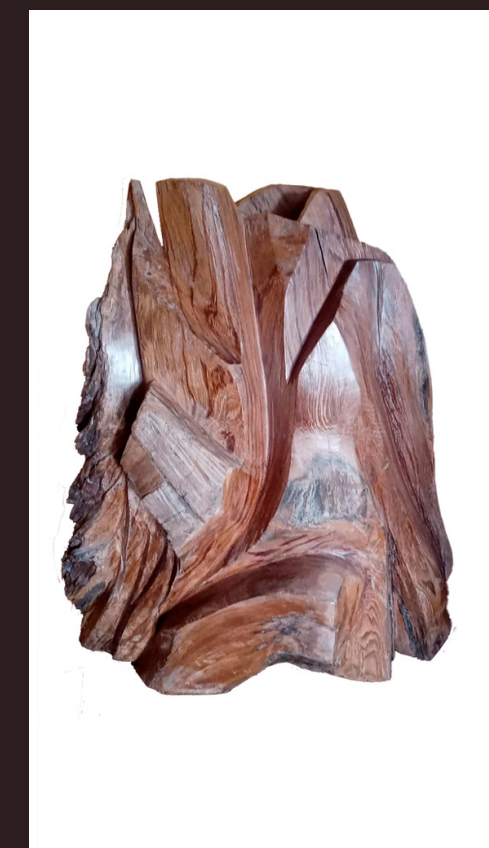
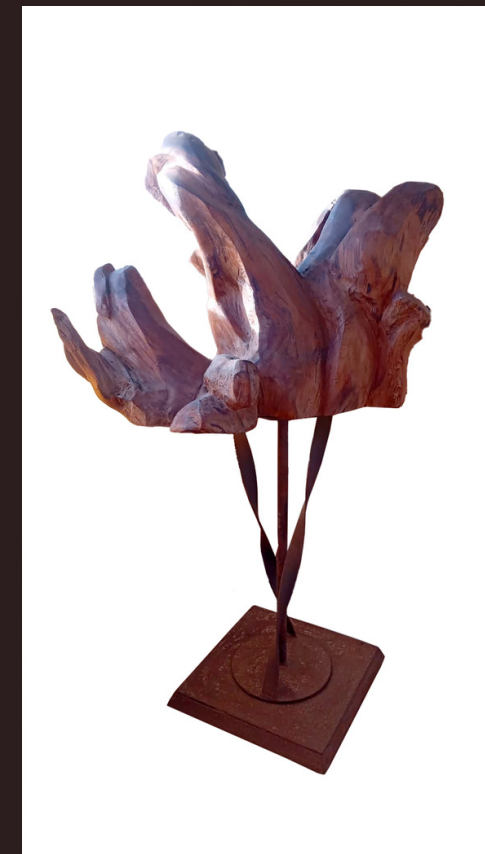
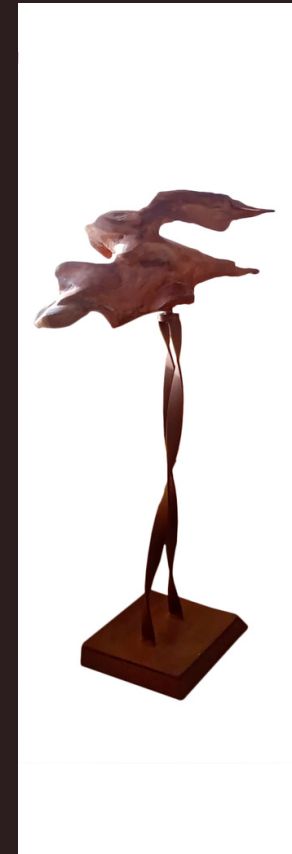
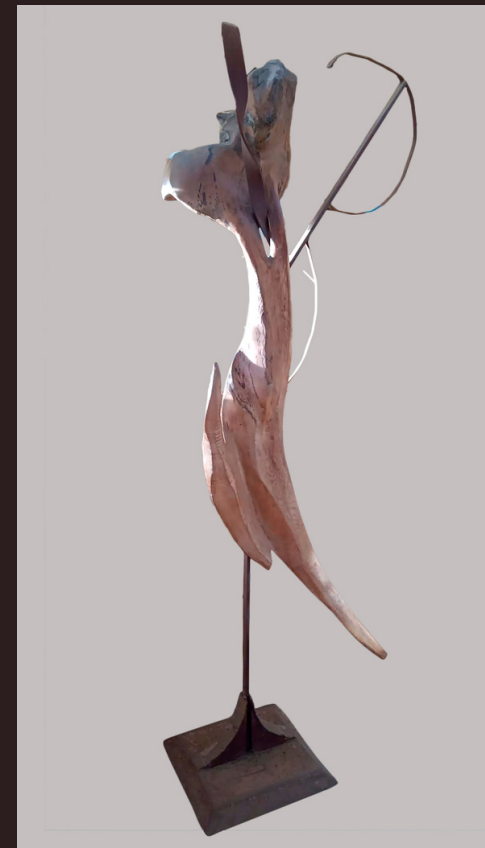
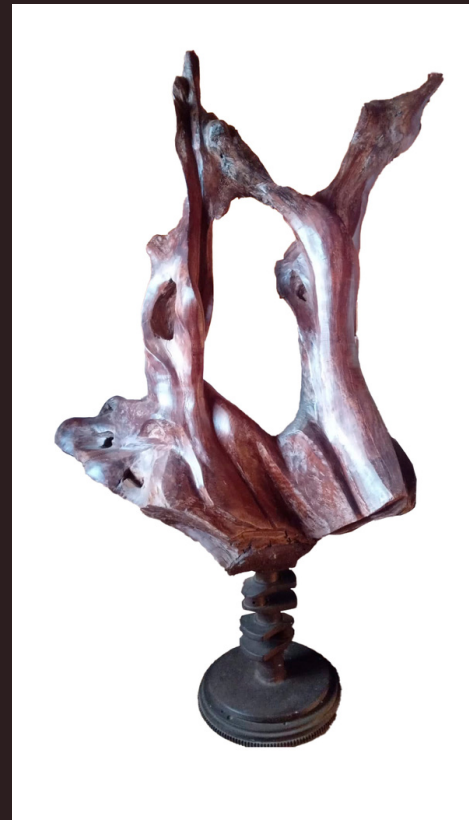
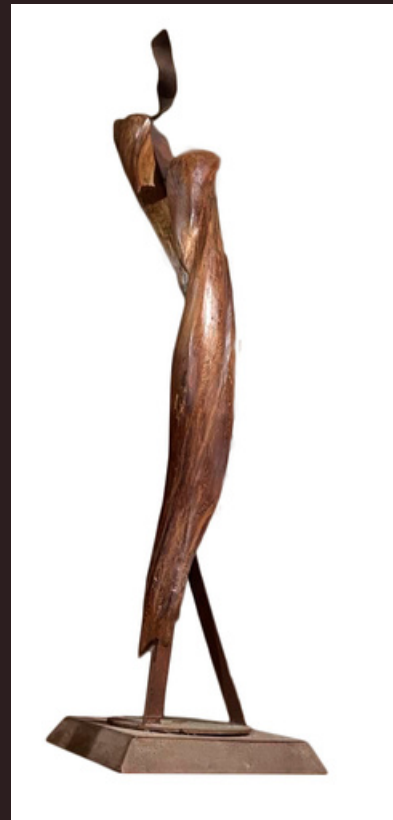
PINTURAS

MUESTRA DE PINTURAS



ESCULTURAS ALERCE


CHILE



TALLER DEL ARTISTA (PARIS)



Contact

 +56 9 34670175

LUIS VON FACH

 LUISVFD@GMAIL.COM

ALBERTO VON FACH
ESCUPTOR - PINTOR
PARIS - FRANCIA