

Portfolio d'artiste

ALBERTO VON FACH



Présentation



Artiste sculpteur-peintre
d'origine chilienne, Alberto Von
Fach est installé à Paris depuis
plus de 30 ans.

Ses sculptures incluent des matériaux tels que la pierre, le bois, le bronze, le métal et la terre. On y trouve notamment le lapis-lazuli, la malachite, l'obsidienne, le jaspe, le granit, le marbre de Carrare et le bois d'alerce, matière millénaire.

Les thèmes et concepts à l'origine de ses œuvres sont aussi divers que les matériaux qu'il utilise. Ils suivent cependant un même fil conducteur, une même direction, une même cohérence, marqués par une volonté de rupture, de synthèse et de réflexion...

UN ARTISTE INTERNATIONAL

1980 Centre DON BOSCO (KESSEL-LOUVAIN) - Belgique.
Musée OCHIER de CLUNY - France.

1981 Salle PEARY à CHOISY-LE-ROI.

Théâtre et salle du C.A.S. à ASNIÈRES-SUR-SEINE.

Salle JEAN VILAR à ALÈS.

Participation avec le Groupe des Peintres du Marais :
Esplanade Saint-Merry du Centre Beaubourg à PARIS.
Place Igor Stravinsky à PARIS.
Place des Innocents aux Halles à PARIS.
Cloître des Carmes Déchaussés à PARIS.

Participation à la 32e Exposition de Jeunes Peintres -
Jeune Expression, Salle internationale d'expositions
du Parc Floral de PARIS.



UN ARTISTE INTERNATIONAL



1982 Salle des directeurs du C.N.R.S. à MEUDON.

1983 Salle d'expositions d'Iberia Cultura à Paris.

Faculté de Philosophie et Lettres de l'Université de LOUVAIN - Belgique.

Centre International de Paix à ANVERS - Belgique.

Salle du Centre International de Presse de Bruxelles - Belgique.

Maison des Huit Heures à CHARLEROI - Belgique.

Maison de la Culture de MONS - Belgique.

1984 Église de Saint-Germain-des-Prés à PARIS.

Musée Vera avec l'A.E.A. à SAINT-GERMAIN-EN-LAYE.

UN ARTISTE INTERNATIONAL



1984 Centre Chaillot-Galliera, avenue Georges V à PARIS.

Mairie du 3e arrondissement de PARIS (avec « Le nouveau Cri »).

Château de MAISONS-LAFFITTE, 2e Salon des Arts.
Le comité d'organisation choisit une œuvre de VON FACH pour illustrer l'affiche du Salon.

1985 Invité d'honneur de l'Académie Européenne des Arts.
Salle « Arte al Dia » de l'Ambassade d'Espagne à PARIS 16e.

Centre Mathis avec l'A.E.A. à PARIS 19e.

Centre International Maurice Ravel à PARIS 12e.

Château de MAISONS-LAFFITTE, 3e Salon des Arts.

UN ARTISTE INTERNATIONAL



1985 Il fonde à PARIS, avec ses amis J.C. BRUCE, peintre français, J.P. BUSSEUREAU, diplomate, L. BERNAT, critique d'art, J. BRUN et F. JARDIN, journalistes (La Dépêche du Midi - Le Figaro), l'ACADÉMIE PEZOA VELIZ, dont il assure la présidence et la direction de l'atelier de sculpture.

Salon d'Art Européen.

1986 Présentation de ses œuvres par le Centre Culturel de l'Aéronautique de TOULOUSE, en accord avec l'Académie PEZOA VELIZ et Le Nouveau Cri. VON FACH met en place avec ses amis la première rétrospective en France du maître belge VIKKE VAN DEN BERGH (1876-1953).

Salon d'Art Européen à PARIS.

1987 Exposition européenne à l'U.N.E.S.C.O. sous le haut patronage du vice-président de la Communauté européenne.

UN ARTISTE INTERNATIONAL



1988 Présentation de ses œuvres par le Musée Historial de Montmartre à PARIS, en accord avec le Musée de Montmartre et l'Académie PEZOA VELIZ, sous le haut patronage de MM. René HUYGHE et Maurice RHEIMS de l'Académie française.

Exposition du Directoire-Club S.V.P., rue de Courcelles à PARIS 17e.

1989 Invité à exposer ses œuvres par la Ville de CLICHY LA GARENNE dans le cadre du Bicentenaire de la Révolution française de 1789.

Invité à exposer ses œuvres par le C.A.E.I. et la municipalité d'ÉRAGNY à la Maison d'Éragny. Cette manifestation reçoit le soutien du Conseil Général du Val-d'Oise et de la Direction Régionale des Affaires Culturelles, avec l'aide du Crédit Mutuel. À cette occasion, Alberto VON FACH réalise une sculpture monumentale, « Métamorphose de la Liberté », pour la ville d'ÉRAGNY-SUR-OISE.

UN ARTISTE INTERNATIONAL



1991 La galerie BORIS GRAAL (147, rue de la Pompe, PARIS 16e) organise une grande exposition du sculpteur Alberto VON FACH : œuvres de 1974 à 1991, sous la haute autorité de nombreuses personnalités du monde

des Arts, notamment Jean LEPAGE, conservateur des musées de NARBONNE, et Denis MILHAU, conservateur en chef du musée des Augustins à TOULOUSE.

Exposition permanente de ses sculptures à la galerie BORIS GRAAL, œuvres récentes et anciennes. Artistes de la galerie : BELLEGARDE, BERTHOLLE, BERTINI, FICHET, GILLET, MIOTTE, MUSIC, RIOPELLE, ZAO WOU-KI, VON FACH.

1992 Sélectionné pour le SALON DES ARTISTES FRANÇAIS 92, sous le haut patronage du Ministère de l'Éducation nationale et de la Culture, au GRAND PALAIS de PARIS, autour de Camille CLAUDEL, Dunoyer de Segonzac, Francis GIACOBETTI, Roland SCHWEITZER, Édouard DETAILLÉ et les peintres de l'Armée.

UN ARTISTE INTERNATIONAL



1992 Exposition à la galerie HÉROUET, rue des Francs-Bourgeois, à PARIS 3e.

Invité par le critique d'art DAMIAN BAYON (commissaire de l'exposition « 33 sculpteurs latino-américains » à PARIS en 1992) à la Fondation Culturelle du Mexique à PARIS, ainsi qu'au musée Despiau-Wlérick de MONT-DE-MARSAN dans le cadre officiel de la célébration du Cinquième Centenaire de la Rencontre des Deux Mondes (1992).

Sélectionné pour le Prix PEVSNER 92 au Centre Georges Pompidou de PARIS.

Sélectionné pour le 4e GRAND PRIX INTERNATIONAL D'ARTS PLASTIQUES DE LA VILLE DE NICE.

UN ARTISTE INTERNATIONAL



1993 Invité d'honneur de l'exposition ESSONNE-GUYANE à ÉTAMPES, parrainée par le Conseil Régional d'Île-de-France, le Conseil Général de l'Essonne, la Direction Régionale des Affaires Culturelles de Guyane et le Comité Syndical de la Base de Loisirs et de Plein Air d'Étampes.

Sélectionné pour le SALON DES ARTISTES FRANÇAIS 93, sous le haut patronage de Monsieur Jacques TOUBON, Ministre de la Culture et de la Francophonie, au Grand Palais de PARIS, autour de Georges ROUAULT.

1994 Réalisation d'une sculpture, SURRECTION, à la demande de la ville d'ÉRAGNY-SUR-OISE, afin de symboliser le jumelage franco-hongrois entre ÉRAGNY-SUR-OISE (Val-d'Oise) et KOMLÓ (Hongrie).

Invité à exposer au 63e SALON DE LA SOCIÉTÉ ARTISTIQUE D'ÉTAMPES (Essonne).

UN ARTISTE INTERNATIONAL



1994 Invité à exposer au 10e SALON INTERNATIONAL DE PEINTURE ET SCULPTURE DE NANCY.

1995 Invité à exposer au 5e SALON INTERNATIONAL DE PEINTURE ET SCULPTURE DE SARREBOURG, sous la présidence de Monsieur Pierre MESSMER. Thème du salon : La Paix.
L'ARTISTE illustre de ses sculptures la revue « La Tribune Franco-Allemande » pour la 5e Journée Franco-Allemande de Sciences Po à PARIS : une autre réflexion sur la paix.

1996 Exposition personnelle à PARIS à la galerie Marie de Holmsky, à Saint-Germain-des-Prés.

Invité à participer au SALON INTERNATIONAL DE PEINTURE ET SCULPTURE DE VITTEL (88).

UN ARTISTE INTERNATIONAL



1997 Invité d'honneur à la 2e Biennale d'Art de Vigneux.

Sélectionné pour la 2e édition de l'Exposition de Sculptures Monumentales de la ville d'Antibes : sculptures exposées en plein air et disposées en différents lieux d'une ville qui a accueilli des artistes tels que Picasso, Hartung ou De Staël.

1998 Invité à exposer ses œuvres au Centre Culturel Clotilde-de-Vaux, à Paris (Le Marais), dans le cadre des Célébrations Nationales du Ministère de la Culture commémorant le bicentenaire de la naissance d'Auguste Comte.

1999 Salon des Indépendants à l'espace Eiffel-Branly, Paris.

2000 Exposition à la galerie EVERARTS, Paris.

UN ARTISTE INTERNATIONAL



2000 5e SYMPOSIUM INTERNATIONAL DE SCULPTURE MONUMENTALE à Valdivia (CHILI).

Exposition de sculptures monumentales à SANTIAGO (CHILI).

2001 Exposition permanente à la galerie NEB'ART - Narbonne.

2003 Exposition à l'Institut Chilien Nord-Américain de Culture (Chili).

2004 Exposition itinérante nationale française de la revue « Vision sur les Arts », d'une durée de deux ans, avec des artistes de grand renom tels que Renoir, Corot, Degas, Picasso, Matisse, Dalí, Chagall, Von Fach, Maillol, Bonnard, etc.

2005 Exposition « Sous le patio » à l'Hôtel Jean Hérault de Gourville, La Rochefoucauld.

UN ARTISTE INTERNATIONAL

2006 11e Foire Internationale d'Art de Canton - Chine.

Du 7 au 12 décembre 2006 au Palais International de Canton.

Art Day le 12 décembre 2006 à l'Hôtel Ritz, Place Vendôme.

LINEART 2006 à Gand, 25e édition du salon (www.lineart.be), Belgique.

Exposition à la « Sala Barna », Art Batik Group - Barcelone, du 1er au 15 décembre 2006.

Exposition d'art contemporain à New York, au Waldorf Astoria, « Salon Parc Avenue ».

Exposition d'art contemporain à l'Hôtel Beau-Rivage Palace de Lausanne - Suisse.



UN ARTISTE INTERNATIONAL



2006 Exposition personnelle de l'artiste à l'Hôtel Hérault de Gourville - La Rochefoucauld.

Création de deux sculptures monumentales au Chili.

2007 Exposition au Shanghai Sculpture Space (Shanghai - Chine), en préparation de l'Exposition universelle qui aura lieu en Chine en 2010.

Exposition à Puerto Montt, Chili, en hommage à la carrière de l'artiste.

2009 Exposition permanente de trois œuvres monumentales
au château de La Bussière, France.

2011 Exposition permanente de diverses œuvres, sculptures et peintures, dans son atelier et sa salle de conférence à Paris 75019.

PRIX ET DISTINCTIONS

- 2000 Médaille de la ville de Valdivia (Chili) pour la création d'une sculpture monumentale lors du 5e Symposium International de Sculpture.
- 1994 10e Salon International de Peinture et Sculpture de Nancy : Médaille d'Or de Promotion des Arts décernée par le jury.
- 1992 4e Grand Prix International d'Arts Plastiques de la Ville de Nice, 18/11/92 : Prix Spécial du Public 1992.
- 1989 Médaille du Conseil Général du Val-d'Oise en reconnaissance de son passage à ÉRAGNY-SUR-OISE (1989). Premier Prix de Sculpture pour avoir accepté le défi de s'engager dans sa création au milieu du public et avec lui. La ville d'ÉRAGNY-SUR-OISE lui décerne la Médaille du Bicentenaire et de la Liberté pour sa créativité et l'audace de son art.
- 1987 Médaille d'Argent Arts-Sciences-Lettres, couronnée par l'Académie Française (Prix THORLET) 1987. Le Conseil Supérieur de la Ligue de l'Enseignement et de l'Éducation Sociale décerne à Alberto VON FACH la Médaille d'Honneur, Médaille d'Argent de l'Enseignement et de l'Éducation Sociale.
- 1986 Le Comité Directeur International et le Jury de l'Académie Européenne des Arts décernent à Alberto VON FACH le diplôme de l'A.E.A. avec Médaille d'Or en hommage à sa valeur artistique.
- 1985 Grand Prix Spécial du XXe anniversaire de l'Académie Européenne des Arts à PARIS.

UN ARTISTE INSPIRÉ

Façonner le bois, la pierre, le marbre de Carrare, une passion qui habite ce sculpteur, pleinement. De ce dialogue intense avec la matière naît une œuvre riche, authentique, nourrie de l'émotion et des rêves d'Alberto Von Fach. Une rencontre avec lui ne laisse pas indifférent tant se perçoivent son lien intime, son respect constant vis-à-vis du matériau, dur ou fragile, qu'il faut « convaincre », plier sans brutalité à son désir créatif.

Chilien d'origine, Von Fach s'installe à Paris en 1980 mais il revient souvent dans son pays puiser une partie de son inspiration, retrouver ses sensations premières mais encore aller à la recherche de matériaux ancestraux, tel le magnifique bois d'Alerce, un arbre vieux de 4000 ans.

Son goût pour la création remonte à l'enfance, la peinture, la sculpture l'attirent puis il opte pour la lutte fascinante avec la matière vivante. Et c'est le début d'un cheminement personnel. A Paris il fait son éducation artistique côtoyant les artistes et leurs œuvres. Patiemment il part à la découverte de cet échange incertain qui permet au sculpteur d'imprimer sa réflexion. Il a d'abord cru la matière docile tentant de lui imposer sa volonté puis rapidement il a compris l'équilibre à trouver avec elle et par là-même son écriture entre abstraction et figuration synthétique.

Et c'est ainsi qu'il creuse, griffe, alterne surfaces lisses et travaillées en des rythmes dynamiques porteurs des sentiments humains. Le bois, le marbre, la pierre se font vie, chair dans un absolu d'exister. Ils conservent cependant leur force primitive car la matière a une histoire. Parfois il lui offre une seconde naissance, tel le bois d'Alerce brûlé, brutalisé par l'homme. Von Fach le récupère, souvent dans l'eau, le travaille avec amour, le façonne en une œuvre superbe où seul l'essentiel est révélé dans la simplicité complexe et l'élan de la forme. Il laisse à chaque support quelque chose de primitif, de volontairement libre. Ainsi livre-t-il à notre méditation sa réflexion dans des sculptures longuement mûries. Insouciant des modes, loin de toute convention il révèle un engagement profond afin de faire jaillir sa pensée secrète, sa lumière intime. Il « vit » son œuvre dans le mystère de la création, emprunte un chemin unique à travers lequel passé et présent se rejoignent.

UN ARTISTE INSPIRÉ

S'il crée un visage, c'est dans l'essentiel de ses traits, travaillant la matière pour faire surgir l'expression sans détails telle l'émouvante « Tête d'obsidienne » où s'unissent présence et simplicité. Ce sont encore des courbes harmonieuses suggérant des corps, des couples tendres.

Daphné, Socrate, mythes et philosophes l'inspirent ; ils symbolisent pour lui la vie et son cheminement, l'amour entre autres et toutes les questions qui ne cessent de hanter l'être humain. Minéral, végétal sont présents dans cette création rigoureuse, parfois gestuelle mais contrôlée, évocatrice de tendresse ou de puissance, d'émotion toujours sous-jacente.

Sculpteur du ressenti, il témoigne d'un engagement profond, transcende la matière silencieuse. Sa création animée d'un feu intérieur s'accomplit dans la plénitude.

Nicole LAMOTHE
Critique d'art

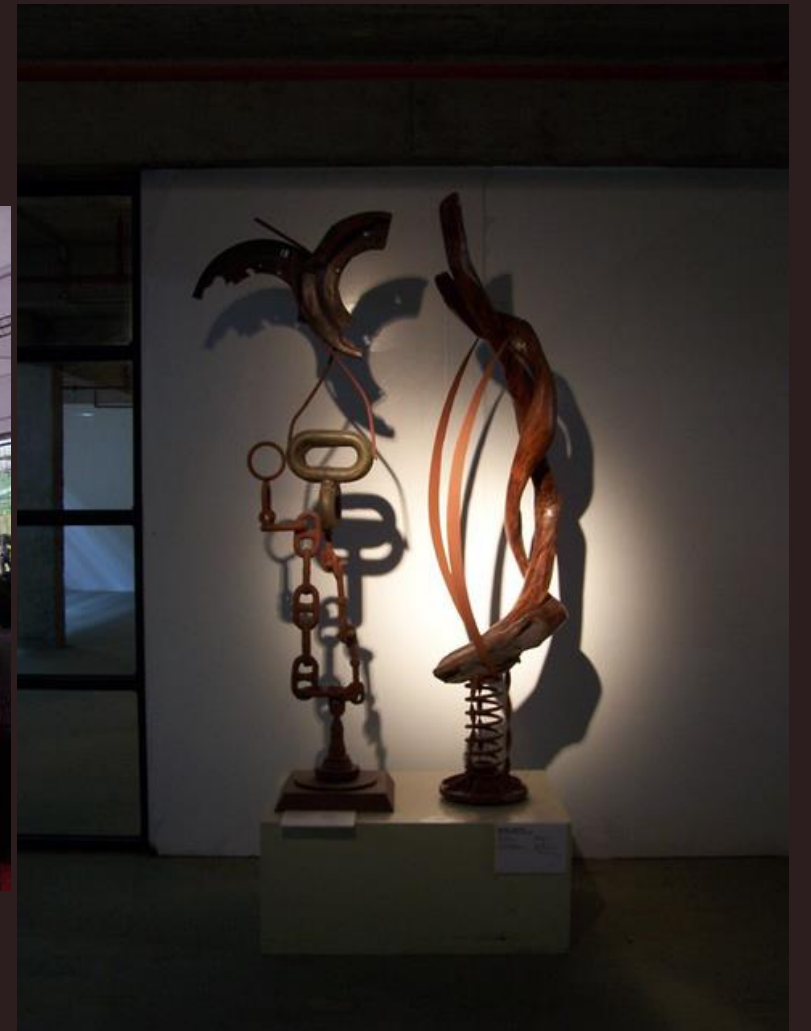
EXPOSITIONS

CANTON (CHINA)



EXPOSITIONS

SHANGHAI (CHINE)



EXPOSITIONS

CLUB DE YACHTS (PUERTO MONTT)



EXPOSITIONS

CHÂTEAU LA BUSSIÈRE (FRANCE)



EXPOSITIONS



CHAMPS-ÉLYSÉES (FRANCE)



EXPOSITIONS

CARROUSEL DU LOUVRE (PARIS)



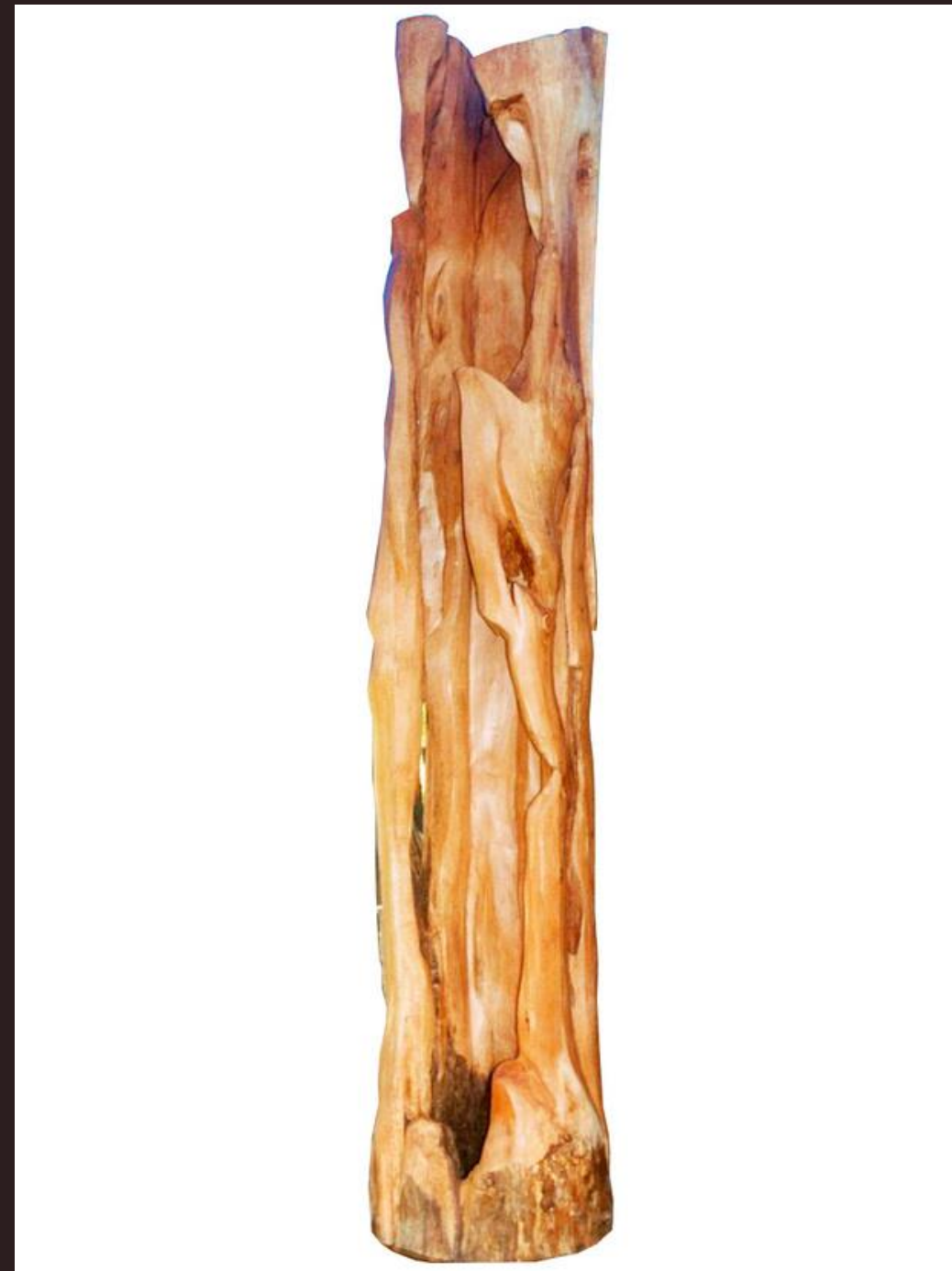
EXPOSITIONS

PAVILLON DAUPHINE (PARIS)



ŒUVRES MONUMENTALES

ORACIÓN



ŒUVRES MONUMENTALES

DANSE DU FEU



ŒUVRES MONUMENTALES

L'APPEL DE LA MONTAGNE



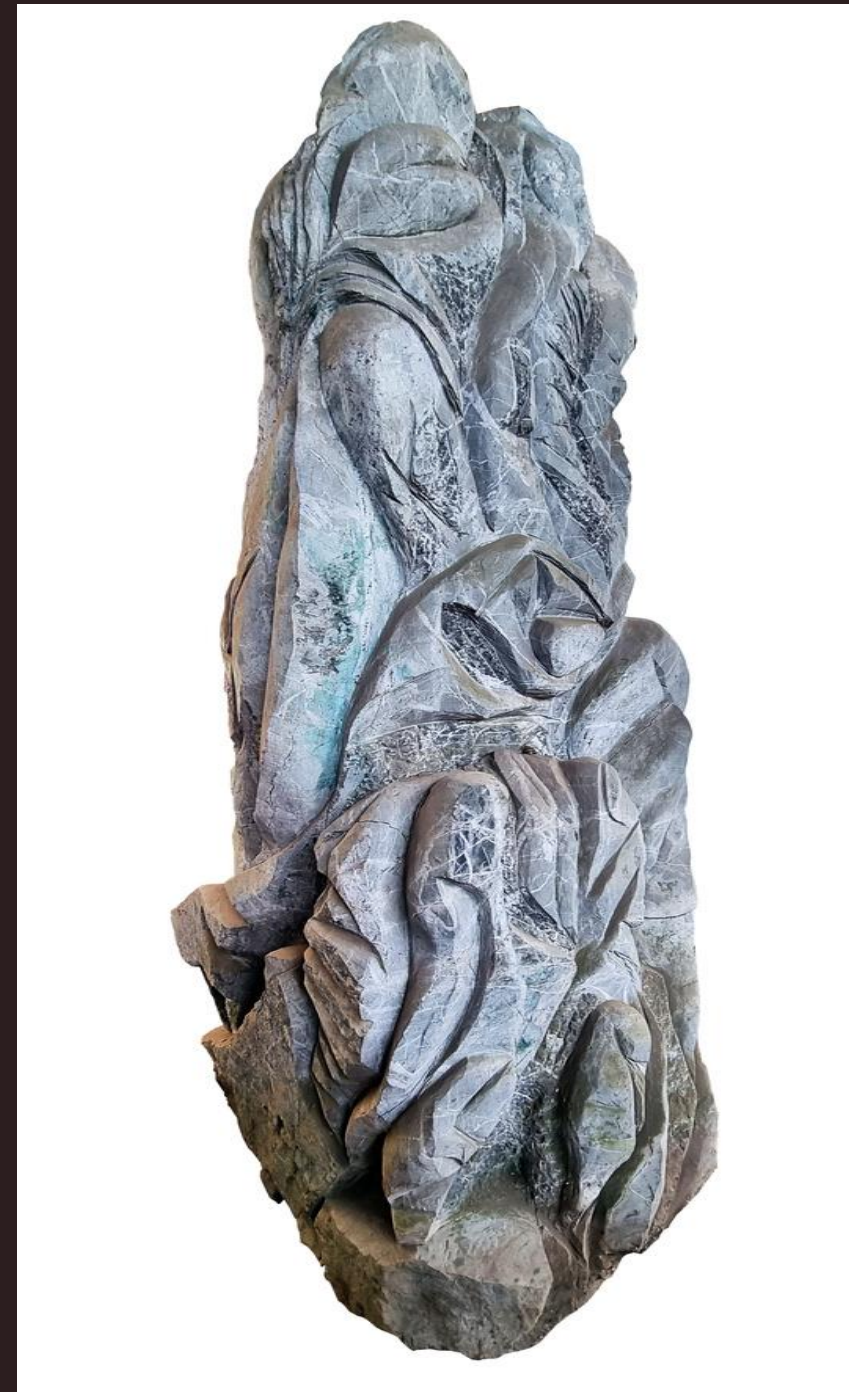
ŒUVRES MONUMENTALES

LA FLEUR BLEUE DE LA MONTAGNE



ŒUVRES MONUMENTALES

MÉTAMORPHOSE DU CUIVRE



ŒUVRES MONUMENTALES

PROJET DE SCULPTURE - VILLE MONUMENTALE



PEINTURES

SÉLECTION DE PEINTURES



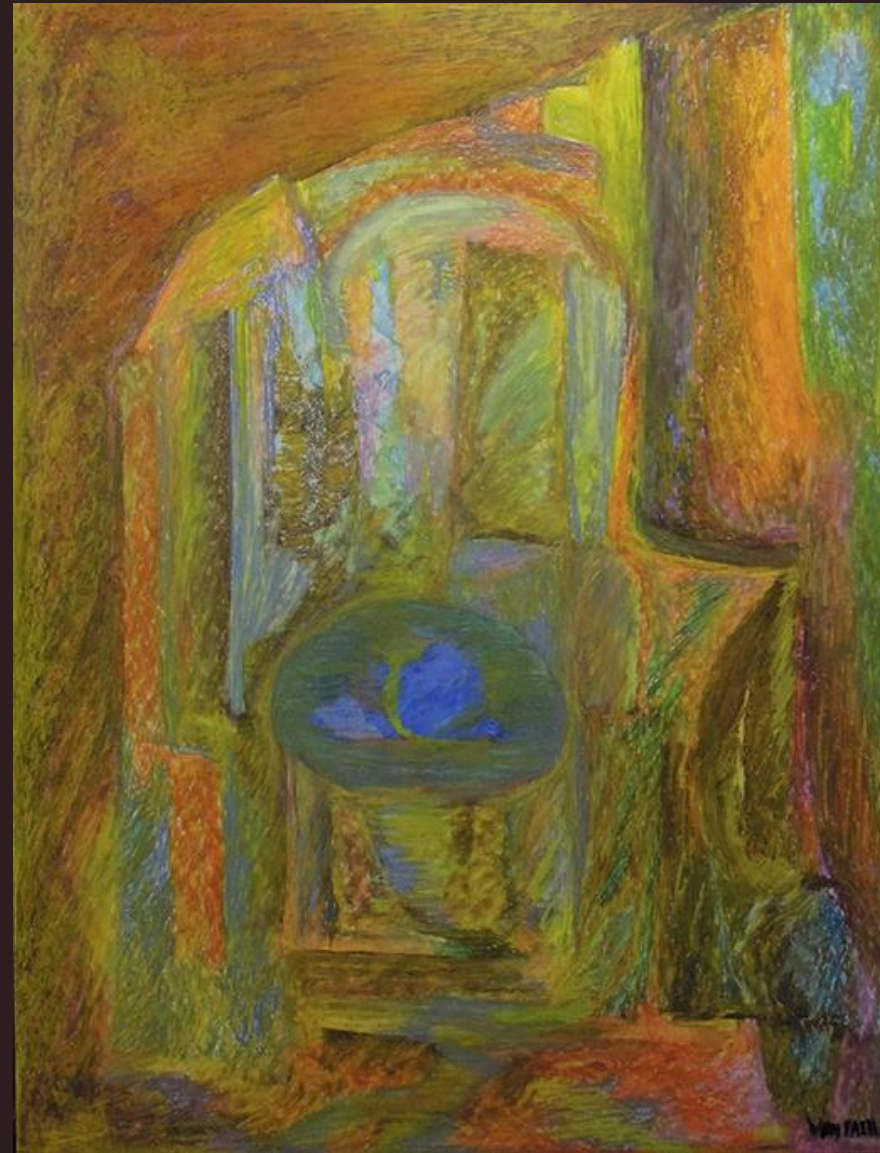
PEINTURES

SÉLECTION DE PEINTURES



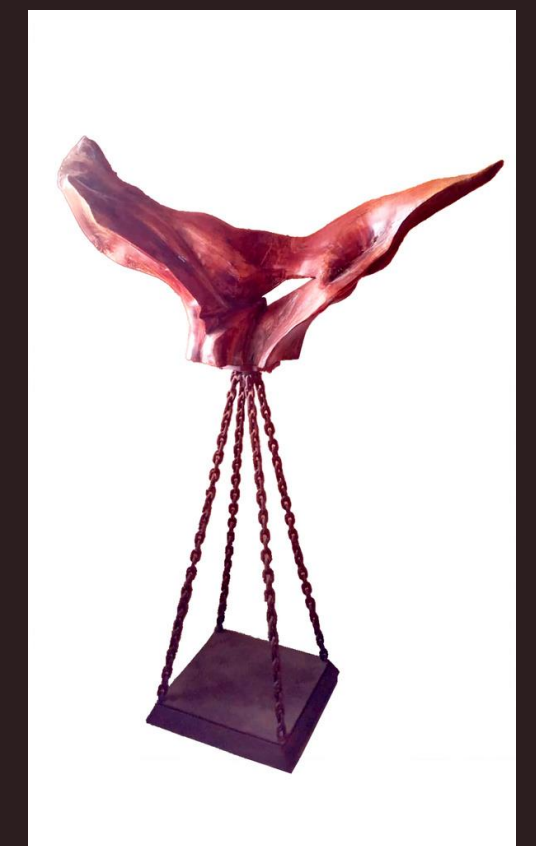
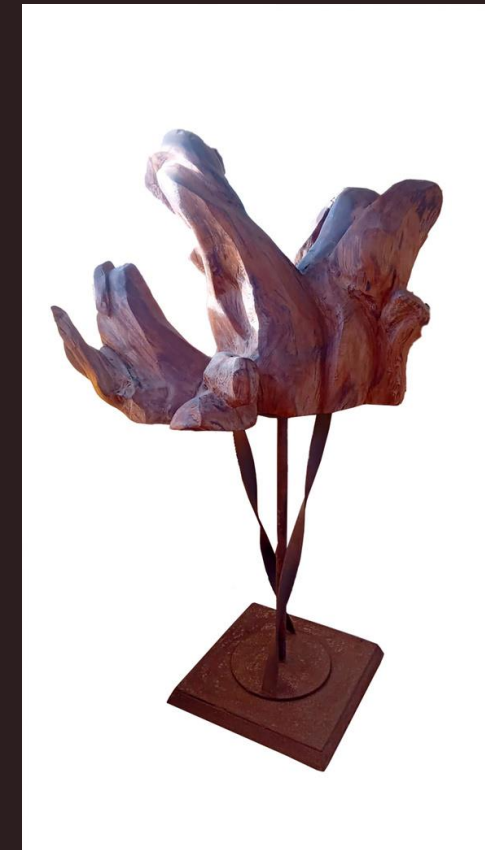
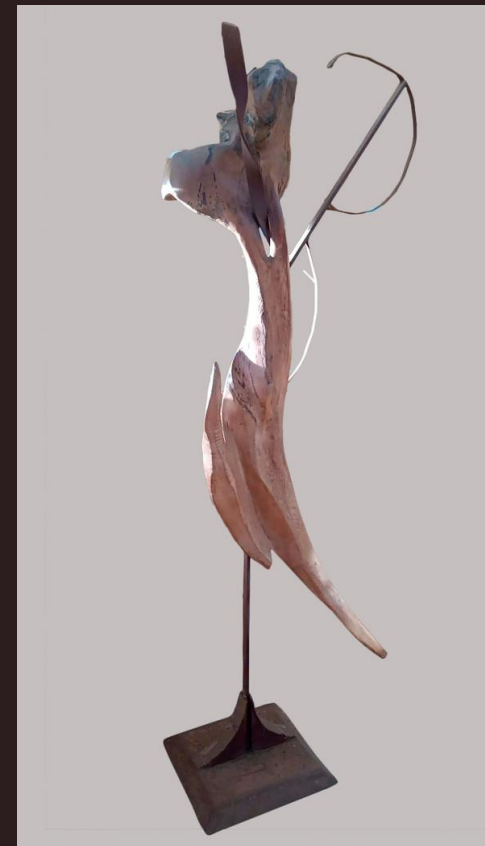
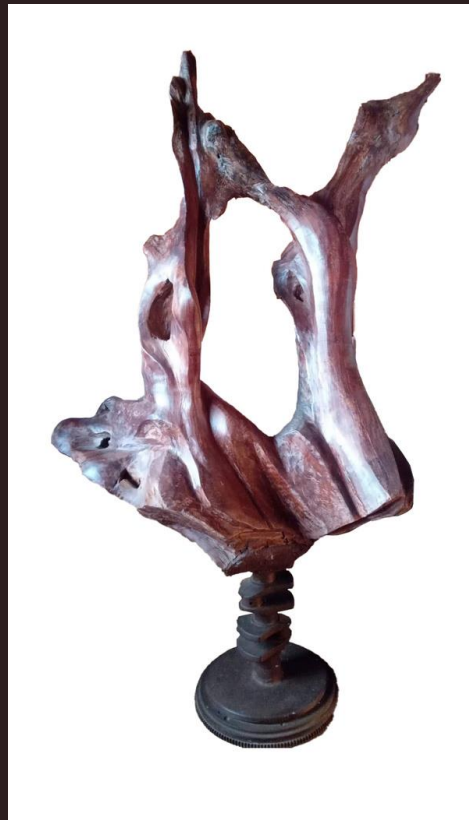
PEINTURES

SÉLECTION DE PEINTURES



SCULPTURES EN ALERCE

CHILI



ATELIER DE L'ARTISTE (PARIS)



Contact

 +56 9 34670175

LUIS VON FACH  LUISVFD@GMAIL.COM

ALBERTO VON FACH
SCULPTEUR - PEINTRE
PARIS - FRANCE